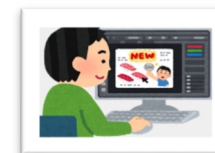


## 2級（第36回）面接試験直前 本ケースで講師が相談者役を演じるオンラインロールプレイ 90分

「傾聴しないと合格しません。しかし、傾聴だけでも合格しません。」

- 講師とマンツーマンでのロールプレイを2回行い、自身の課題やあやふやな部分の解決に繋がります。
- 試験直前に成功体験をしておく、「合格」のイメージを具体的に持って、試験に臨むことができます。



講師が本試験ケースの相談者役を演じるロールプレイ。1回目のロールプレイで自身の改善点を把握し、次のロールプレイですぐに補填				受講料（税込み）	
20:00～21:30		ロールプレイ	講師が相談者役を演じる オンラインロールプレイ 2回 個別レッスン 内容	会員	一般
1	6月17日（水）	ケース1と2	<p>本試験前に1回ずつ丁寧に2回のロールプレイで体験します。</p> <p>本試験当日の注意点や、相談者への見立てで必ず押さえる質問などを実践で学ぶことができます。最初にケース分析をして、この相談者は何が不足しているか理解します。</p> <p>1回目のロールプレイで自身の課題やこうすればもっと良くなる点を講師からアドバイスがあります。それを意識して2回目のロールプレイを行います。</p>	18,000	23,000
2	6月18日（木）	ケース3と4	<p>直ぐに再挑戦をして、自分の理解度や成長過程が見えます。</p> <p>各ケースの見立てとそれに伴う方策案を講師と一緒に用意することは不安払拭につながります。</p> <p>キャリアコンサルタント（CC：受講者）が相談者の気持ちに触れてくれない時は、相談者役の講師は何度も「悩んでいる」「困っている」という気持ちを吐露しますので承認ポイントが理解できます。</p>	18,000	23,000
3	6月19日（金）	ケース5とご希望のケース	<p>CC視点の問題について、気づきを促す質問がなされるとそれに対応し問題解決に向けた目標に向かって進み、目標の合意と方策の実行まで到達します。</p> <p>口頭式問も強化し、質問内容や問い方も、本試験とほぼ同じ形を再現して行います。</p> <p>ロールプレイと口頭式問の後で、講師が合格のためのフィードバックを差し上げます。</p>	18,000	23,000

当日までの流れ				当日		
Web申し込み	クレジット決済 お振込み	当日までに URL を お知らせします。	本試験のケースで RP と 口頭式問を体験します。	ZOOM でつなぎ講師が相談者役となってロールプレイをします。事前にご質問があればそれをクリアしてから始めます。	ロールプレイと 口頭式問2回	講師からフィードバックを差し上げます。

当日にどのケースが当たるか心配するのではなく、どのケースでも大丈夫となって試験会場に挑みましょう